



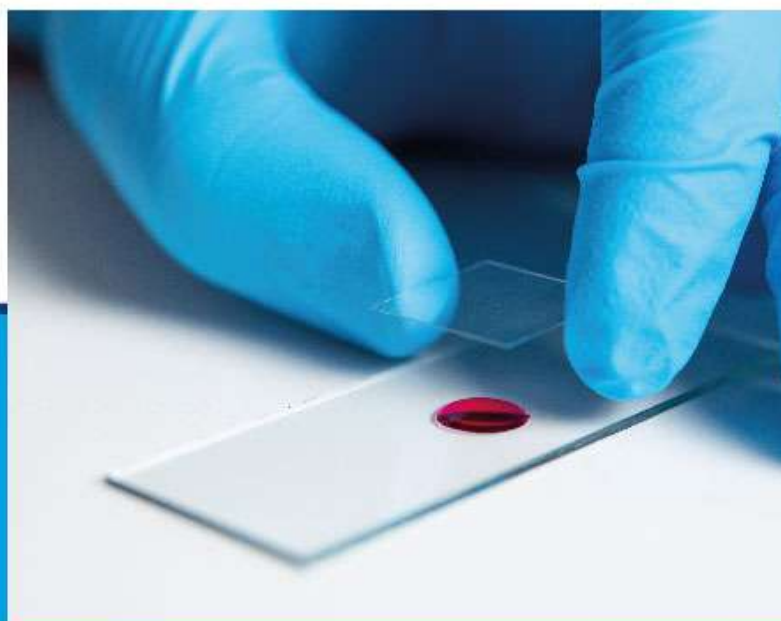
BIOIMMAGINI

Il laboratorio di analisi cliniche Bioimmagini opera da anni nel settore della Medicina del Lavoro.

Nel nostro laboratorio si eseguono test per verificare l'assunzione o meno di sostanze stupefacenti da parte di dipendenti con mansioni a rischio, seguendo tutta la procedura indicata dai riferimenti legislativi e sollevando da ogni responsabilità il Medico Competente.

Presso il Laboratorio Analisi Cliniche Bioimmagini, inoltre si effettuano analisi chimico-cliniche e microbiologiche su sangue, urine, feci, liquido seminale e altri campi biologici.

Tutte le analisi cliniche sono eseguite da personale specializzato coadiuvato da strumentazione analitica e diagnostica di ultima generazione.



Le prenotazioni e le richieste da parte di aziende e singoli utenti possono essere fatte telefonando ai numeri:
0931.493033 - 0931.757903
339.6761537 - 339.6761580
dalle 8,00 alle 13,00
e dalle 15,00 alle 18,30

o tramite e-mail all'indirizzo
info@istitutoarchimede.it
prenotazioni@istitutoarchimede.it

Via Carlo Forlanini, 7h - Siracusa

www.istitutoarchimede.it



ATTIVITÀ SVOLTE

ESAMI DI LABORATORIO

- ANALISI CHIMICO-CLINICHE
- ANALISI MICROBIOLOGICHE
- ANALISI TOSSICOLOGICHE
- ANALISI BATTERIOLOGICHE
- ANALISI DI MEDICINA DEL LAVORO
- TEST ALCOLEMIA
- ESAME LIQUIDO SEMINALE (SPERMIOGRAMMA / SPERMIOCOLTURA)
- MARKERS EPATITE
- HIV
- MARCATORI TUMORALI
- BIOLOGIA MOLECOLARE
- METABOLITI URINARI IN DUSTRIALI

